

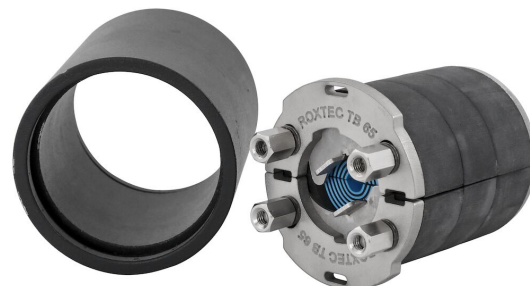


# Solution d'étanchéité Roxtec TB avec douille SL TB

Solution d'étanchéité circulaire à utiliser avec un seul câble ou tuyau dans des structures en acier.

Le Roxtec TB (tank boundary) avec SL TB est une solution d'étanchéité circulaire avec une douille en acier pour un seul câble ou tuyau. La bague se compose de deux moitiés avec des couches caoutchouc pelables, pour s'adapter à des câbles et tuyauteries de différentes tailles. Les garnitures de façade garantissent un ancrage mécanique dans la douille. La douille SL TB se soude à la structure.

- Installation facile et rapide
- S'adapte à différents diamètres de câbles et de tuyaux



## Caractéristiques du produit



Coupe-feu



Étanche à l'eau



Étanche au gaz

## Structure d'installation



Métal

## Type de fixation



Soudage

## Classements et certificats

### Feu

- CLASSE A conformément au code FTP IMO 2010

### Étanchéité

- Gaz: 2 bars (catastrophique) / 1,2 bars (périphérie des réservoirs)
- Eau: 11 bars (catastrophique) / 6,6 bars (périphérie des réservoirs)

## Éléments d'étanchéité

### Éléments d'étanchéité



Lubrifiant Roxtec



Kit TB

Pour plus d'informations, veuillez consulter [roxtec.com](https://www.roxtec.com).



# Kits de passage préconfigurés

mm/kg



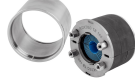
TB 65 KIT AISI316  
WOC/PRIMED



TB 65 KIT AISI316  
WOC/AISI316



TB 105 KIT AISI316  
WOC/PRIMED



TB 105 KIT AISI316  
WOC/AISI316

Titre	Configuration	Dimensions d'ouverture Ø	Poids	N° art.
TB 65 KIT AISI316 WOC/PRIMED	1x (8.0-30.0)	80 - 82	1.6	184905
TB 65 KIT AISI316 WOC/AISI316	1x (8.0-30.0)	80 - 82	1.6	196482
TB 105 KIT AISI316 WOC/PRIMED	1x (24.0-54.0)	120 - 122	2.8	200102
TB 105 KIT AISI316 WOC/AISI316	1x (24.0-54.0)	120 - 122	2.9	200103

The product information provided by Roxtec does not release the purchaser of the Roxtec system, or part thereof, from the obligation to independently determine the suitability of the products for the intended process, installation and/or use. Roxtec gives no guarantee for the Roxtec system or any part thereof and assumes no liability for any loss or damage whatsoever, whether direct, indirect, consequential, loss of profit or otherwise, occurred or caused by the Roxtec systems or installations containing components not manufactured by an authorized manufacturer and/or occurred or caused by the use of the Roxtec system in a manner or for an application other than for which the Roxtec system was designed or intended. Roxtec expressly excludes any implied warranties of merchantability and fitness for a particular purpose and all other express or implied representations and warranties provided by statute or common law. User determines suitability of the Roxtec system for intended use and assumes all risk and liability in connection therewith. In no event shall Roxtec be liable for indirect, consequential, punitive, special, exemplary or incidental damages or losses. The Roxtec products are offered and sold in accordance with the conditions of the Roxtec General Terms of Sales. The latest version of the Roxtec General Terms of Sales can be downloaded from <https://www.roxtec.com/en/about-us/about-roxtec/general-terms-of-sales/> We reserve the right to make changes to the product and technical information without further notice. Any errors in print or entry are no claims for indemnity. The content of this publication is the property of Roxtec International AB and is protected by copyright. This document was generated on: 2024-04-30